

Nieuwe rondes, nieuwe kansen

De aanknopingspunten voor een gemeentelijk klimaatbeleid zijn talrijk. Terreinen als inkoop, aanbesteding en vervoer lenen zich uitstekend voor een duurzame aanpak. Een greep uit de inspirerende mogelijkheden.

Extra kosten versus onderhoud

Sinds vorig jaar zijn er naast spaarlampen ook energiezuinige TL-lampen op de markt. Naast energiebesparing gaan ze gemiddeld twee keer zo lang mee, dus een halvering van de arbeidskosten voor vervanging. Het nadeel van een aparte armatuur is alweer omgezet in een kans door tussenschakelapparaten, die maken de nieuwe TL-buis niet alleen passend in de oude armaturen, maar leveren wederom een extra energiebesparing op. Dat de lampen bij daarvoor gevoelige personen hoofdpijn voorkomen is tevens mooi meegenomen.

Fonds voor meerkosten Bij de aanbesteding van een groot project krijgt de projectleider een budget mee waar hij of zij binnen moet blijven. De beheerder moet vervolgens een object vele jaren beheren. Die is er vooral bij gebaat dat onderdelen langer meegaan, minder onderhoud vragen en minder energie gebruiken. Als dergelijke onderdelen wat meer kosten, zou dit in het projectbudget moeten worden meegenomen. Te denken valt aan een fonds, waaruit je deze extra kosten

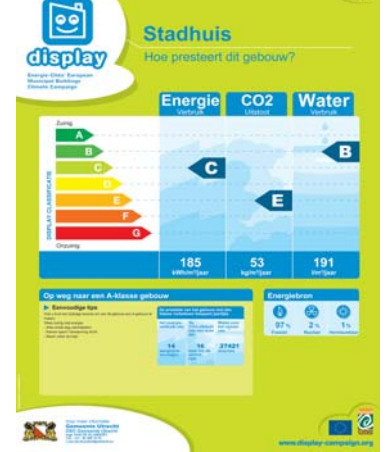
kunt betalen en dat gevuld wordt uit de besparing.

Eigen gebruik Enig idee waarom de afdeling Automatisering haar printers standaard instelt op enkelzijdig printen? Juist, omdat zij niet verantwoordelijk is voor de inkoop van papier. Eenzijdig kopiëren, ook op kringlooppapier of papier dat is gemaakt van FSC-gekeurd hout, betekent dat er sprake is van onvolledig gebruik. Kritisch kijken naar het eigen gebruik van materialen, van potloden tot computerschermen, kan veel besparingen opleveren.

Stedelijk vervoer Uitstoot van broeikasgassen en de aanwezigheid van fijn stof gaan vaak hand in hand. Er zijn inmiddels emissiearme en emissieloze bussen op de markt. Bij de aanschaf van nieuwe bussen kunnen gemeenten en provincie samen optrekken. Daarnaast hebben gemeenten een voorbeeldfunctie. Je kunt je burgers niet oproepen om vaker de bus of de fiets te pakken, als je bij de aanschaf van het gemeentelijk wagenpark geen rekening houdt met emissies.

De gemeente Venlo laat haar wagenpark op lokaal geproduceerde bio-olie rijden.

Compenseer uitstoot Reizen met de auto of het vliegtuig zorgt voor een grote uitstoot van broeikasgassen. Organisaties als Trees for Travel compenseren deze uitstoot met de aanplant van extra bossen, die de CO₂ weer snel uit de lucht halen. Gemeenten, ministeries en bedrijven compenseren op deze manier hun emissies en zorgen indirect voor wat extra werkgelegenheid en milieuherstel in ontwikkelingslanden. Inmiddels wordt er ook gewerkt aan een fonds dat andere vormen van compensatie ontwikkelt, zoals duurzame energie en biogasinstallaties in ontwikkelingslanden. Laat het bedrijfsleven in uw gemeente eens meedenken.



Eigen energielabel Gemeenten hebben een voorbeeldfunctie. De gemeentelijke gebouwen en voorzieningen zijn de etalage. Met het energielabel laat de gemeente zien hoe energiezuinig het stadhuis of ander gemeentelijk gebouw is. Het internationale EnergieDisplay is ontwikkeld in samenwerking met Europese gemeenten en gratis voor leden van Energiecités. Meer informatie op www.klimaatverbond.nl.

Duurzaam inkopen SenterNovem heeft een menukaart ontwikkeld voor duurzaam inkopen. Met behulp van deze kaart kan een gemeente per thema haar eigen ambities bepalen. Op factsheets zijn alle criteria handig op een rijtje gezet. Heel geschikt om mee te nemen in de projectvoorwaarden. Voor een vernieuwende aanpak bestaan bovendien subsidiemogelijkheden. Een groot aantal maatschappelijke organisaties gaat in 2006 gemeenten aan de tand voelen over hun manier van inkopen. Hoe duurzaam opereert uw gemeente?

Klimaatkaart Van de gemeentelijke uitstoot van CO₂ heeft Milieudefensie een inschatting gemaakt. Gemeenten met een actief klimaatbeleid hebben de laagste uitstoot, met Etten Leur aan kop. De inventarisatie van uitstoot is het uitgangspunt van de actie die Milieudefensie samen met het Klimaatverbond is gestart om het gemeentelijk klimaatbeleid op een hoger niveau te krijgen. Raadsfracties ontvingen de brochure 'Nu is het tijd voor gemeentelijk klimaatbeleid', met tien goede ideeën voor klimaatbeleid. Via een concept-motie kan het college worden opgeroepen te onderzoeken welke van de genoemde ideeën uitvoerbaar zijn in hun gemeente. Op de site www.milieudefensie.nl/klimaatkaart prijken succesvolle gemeentelijke projecten rond de tien thema's.

Bruikbare websites

- Duurzaam inkopen: www.senternovem.nl/duurzaaminkopen
- Klimaatcompensatie: www.treesfortravel.nl
- CO₂-uitstoot op lokaal niveau: www.milieudefensie.nl/klimaatkaart